



**Finanziato
dall'Unione europea**
NextGenerationEU



COMUNE DI SASSARI

PROVINCIA DI SASSARI

**PNRR - M2C4 Investimento 2.2 - Interventi per la resilienza, la
valorizzazione del territorio e l'efficienza energetica dei Comuni**

INTERVENTI DI MESSA IN SICUREZZA IDRAULICA DELLA VALLATA DEL FOSSO DELLA NOCE NEL CENTRO ABITATO DI SASSARI

D.G.R. N.56/45 DEL 13/11/2020

VERIFICA DI ASSOGGETTABILITA' A V.I.A.

ELABORATO :

FOTOSIMULAZIONI e DOCUMENTAZIONE FOTOGRAFICA

REVISIONI				ALLEGATO	SCALA	
n°	MODIFICA	DATA	CTRL	C	CODICE	
01	Consegna	Aprile 2023			NOTE	

R.T.I. tra:

Mandatario:



Studio Associato
4E-INGEGNERIA
Dott. Ing. Fabio Cambula

Il Dirigente dei LL.PP.
Dott. Ing. Fabio E. M. Spurio

Mandanti:



Dott. Geol. Alessandro Muscas

Dott. Ing. Emanuela Sassu

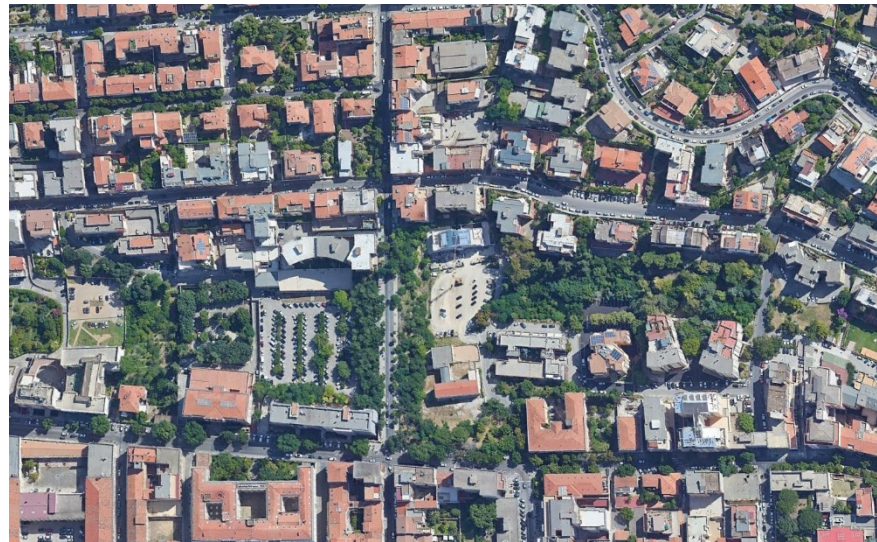
Il R.U.P.:
Dott. Ing. Efisio Mureddu

Il Sindaco:
Prof. Gian Vittorio Campus

Comune di Sassari (SS)
Interventi di messa in sicurezza idraulica della Valle del Fosso della Noce
Verifica di assoggettabilità a VIA
FOTOSIMULAZIONI



Foto 1 – Inquadramento generale su ortofoto con punti di scatto



ANTE OPERAM 1



Figura 1 – Inquadramento TRATTO 1



POST OPERAM 1 – TRATTO 1

ORTOFOTO – TRATTO 1:
da Via Fancello al parcheggio Banco di Sardegna



ANTE OPERAM 2



Figura 2 – Inquadramento TRATTO 2



POST OPERAM 2 – TRATTO 2

ORTOFOTO – TRATTO 2:
da parcheggio Banco di Sardegna a Viale San Francesco



ANTE OPERAM 3 – area verde a valle di Via Fancello



Figura 3 – Inquadramento punto di scatto



POST OPERAM 3 - vista da via Fancello

TRATTO A VALLE DI VIA FANCELLO
Alveo naturale a sezione trapezoidale con scogliera rinverdita



ANTE OPERAM 4

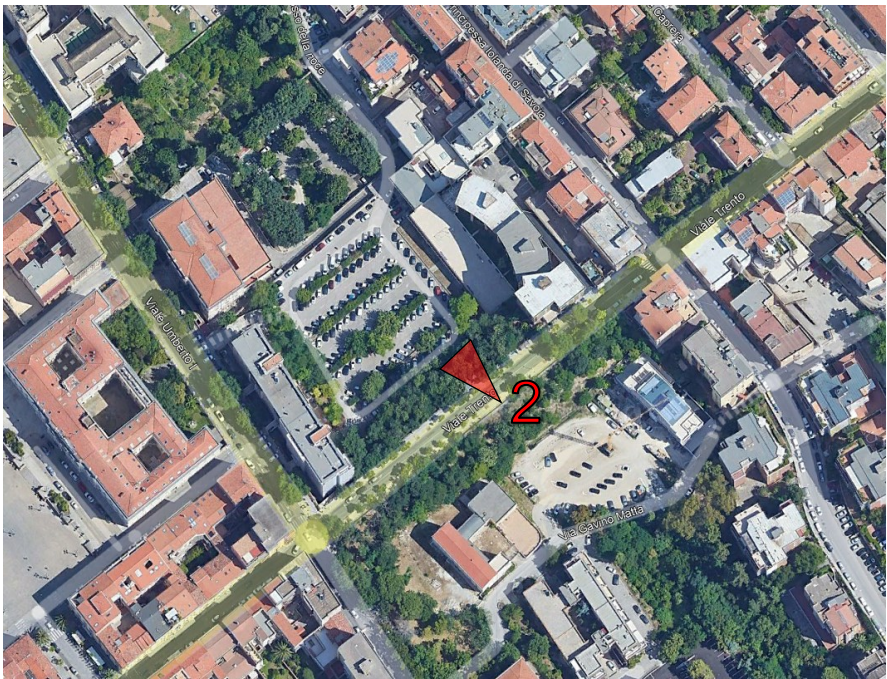


Figura 4 – Inquadramento punto di scatto



POST OPERAM 4 – Area di parcheggio a valle di viale Trento

TRATTO tra Viale Trento e parcheggio Banco di Sardegna
Canale in calcestruzzo a sezione rettangolare con copertura carrabile con griglia



ANTE OPERAM 5



Figura 5 – Inquadramento punto di scatto



POST OPERAM 5 – vista da via Adelasia verso monte

TRATTO area verde a monte di Via Adelasia
Alveo naturale a sezione trapezoidale con scogliera rinverdita

Comune di Sassari (SS)
Interventi di messa in sicurezza idraulica della Valle del Fosso della Noce
Progetto di Fattibilità Tecnico - Economica
DOCUMENTAZIONE FOTOGRAFICA

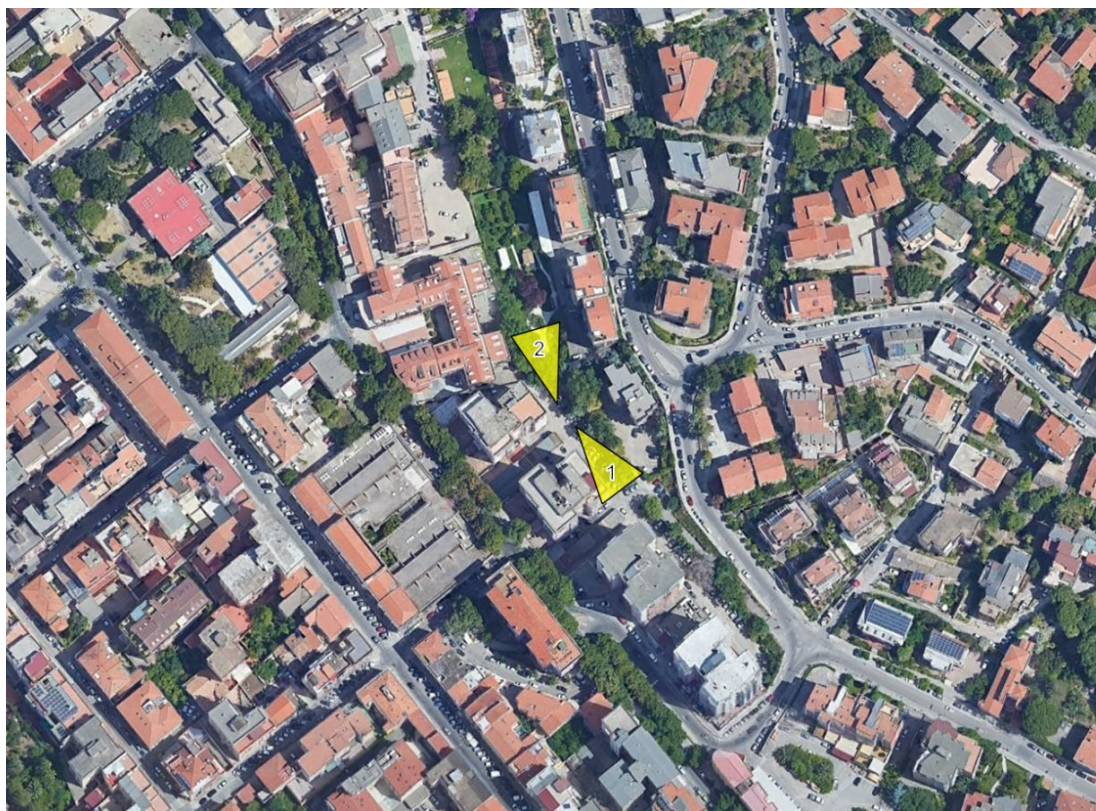


Figura A - Individuazione dei punti di scatto su ortofoto



Foto 1

Comune di Sassari (SS)
Interventi di messa in sicurezza idraulica della Valle del Fosso della Noce
Progetto di Fattibilità Tecnico - Economica
DOCUMENTAZIONE FOTOGRAFICA



Foto 2

Comune di Sassari (SS)
Interventi di messa in sicurezza idraulica della Valle del Fosso della Noce
Progetto di Fattibilità Tecnico - Economica
DOCUMENTAZIONE FOTOGRAFICA



Figura B - Individuazione dei punti di scatto su ortofoto



Foto 3

Comune di Sassari (SS)
Interventi di messa in sicurezza idraulica della Valle del Fosso della Noce
Progetto di Fattibilità Tecnico - Economica
DOCUMENTAZIONE FOTOGRAFICA



Foto 4



Foto 5

Comune di Sassari (SS)
Interventi di messa in sicurezza idraulica della Valle del Fosso della Noce
Progetto di Fattibilità Tecnico - Economica
DOCUMENTAZIONE FOTOGRAFICA



Foto 6



Foto 7

Comune di Sassari (SS)
Interventi di messa in sicurezza idraulica della Valle del Fosso della Noce
Progetto di Fattibilità Tecnico - Economica
DOCUMENTAZIONE FOTOGRAFICA



Foto 8

Comune di Sassari (SS)
Interventi di messa in sicurezza idraulica della Valle del Fosso della Noce
Progetto di Fattibilità Tecnico - Economica
DOCUMENTAZIONE FOTOGRAFICA



Figura C - Individuazione dei punti di scatto su ortofoto

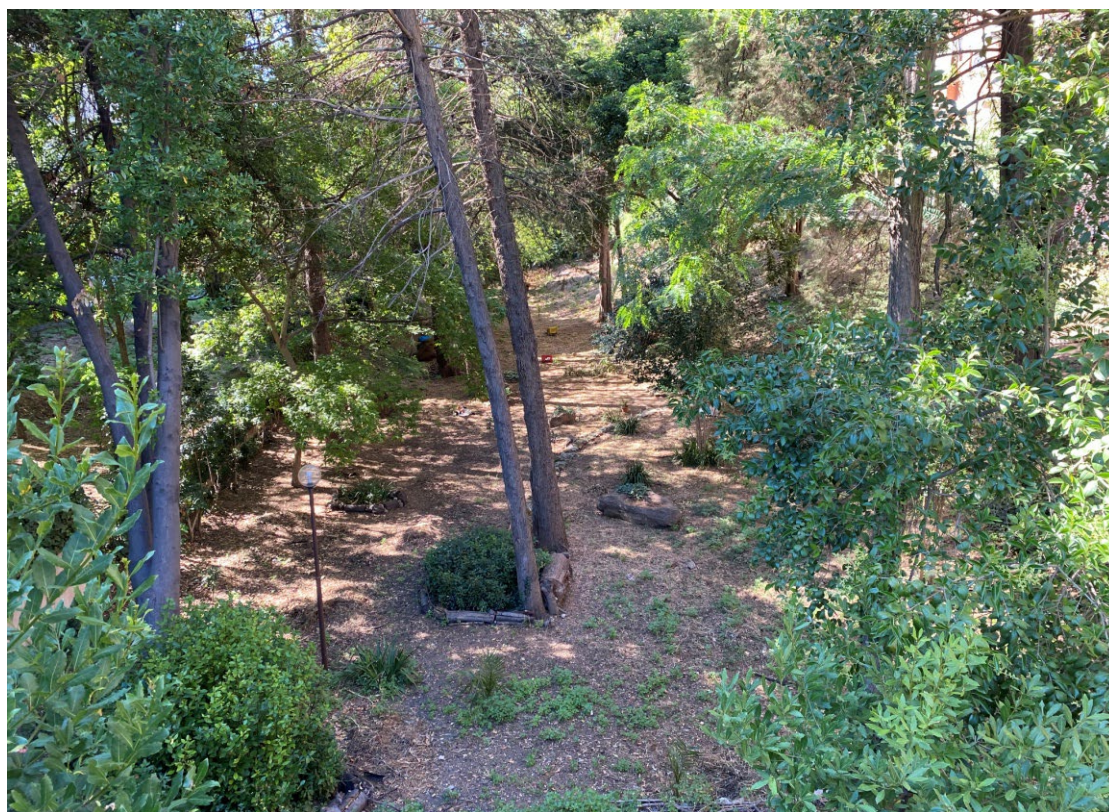


Foto 9

Comune di Sassari (SS)
Interventi di messa in sicurezza idraulica della Valle del Fosso della Noce
Progetto di Fattibilità Tecnico - Economica
DOCUMENTAZIONE FOTOGRAFICA



Foto 10



Foto 11

Comune di Sassari (SS)
Interventi di messa in sicurezza idraulica della Valle del Fosso della Noce
Progetto di Fattibilità Tecnico - Economica
DOCUMENTAZIONE FOTOGRAFICA



Foto 12

Comune di Sassari (SS)
Interventi di messa in sicurezza idraulica della Valle del Fosso della Noce
Progetto di Fattibilità Tecnico - Economica
DOCUMENTAZIONE FOTOGRAFICA



Figura D - Individuazione dei punti di scatto su ortofoto



Foto 13

Comune di Sassari (SS)
Interventi di messa in sicurezza idraulica della Valle del Fosso della Noce
Progetto di Fattibilità Tecnico - Economica
DOCUMENTAZIONE FOTOGRAFICA



Foto 14



Foto 15

Comune di Sassari (SS)
Interventi di messa in sicurezza idraulica della Valle del Fosso della Noce
Progetto di Fattibilità Tecnico - Economica
DOCUMENTAZIONE FOTOGRAFICA



Foto 16



Foto 17

Comune di Sassari (SS)
Interventi di messa in sicurezza idraulica della Valle del Fosso della Noce
Progetto di Fattibilità Tecnico - Economica
DOCUMENTAZIONE FOTOGRAFICA



Foto 18



Foto 19

Comune di Sassari (SS)
Interventi di messa in sicurezza idraulica della Valle del Fosso della Noce
Progetto di Fattibilità Tecnico - Economica
DOCUMENTAZIONE FOTOGRAFICA



Foto 20

Comune di Sassari (SS)
Interventi di messa in sicurezza idraulica della Valle del Fosso della Noce
Progetto di Fattibilità Tecnico - Economica
DOCUMENTAZIONE FOTOGRAFICA



Figura E - Individuazione dei punti di scatto su ortofoto



Foto 21

Comune di Sassari (SS)
Interventi di messa in sicurezza idraulica della Valle del Fosso della Noce
Progetto di Fattibilità Tecnico - Economica
DOCUMENTAZIONE FOTOGRAFICA

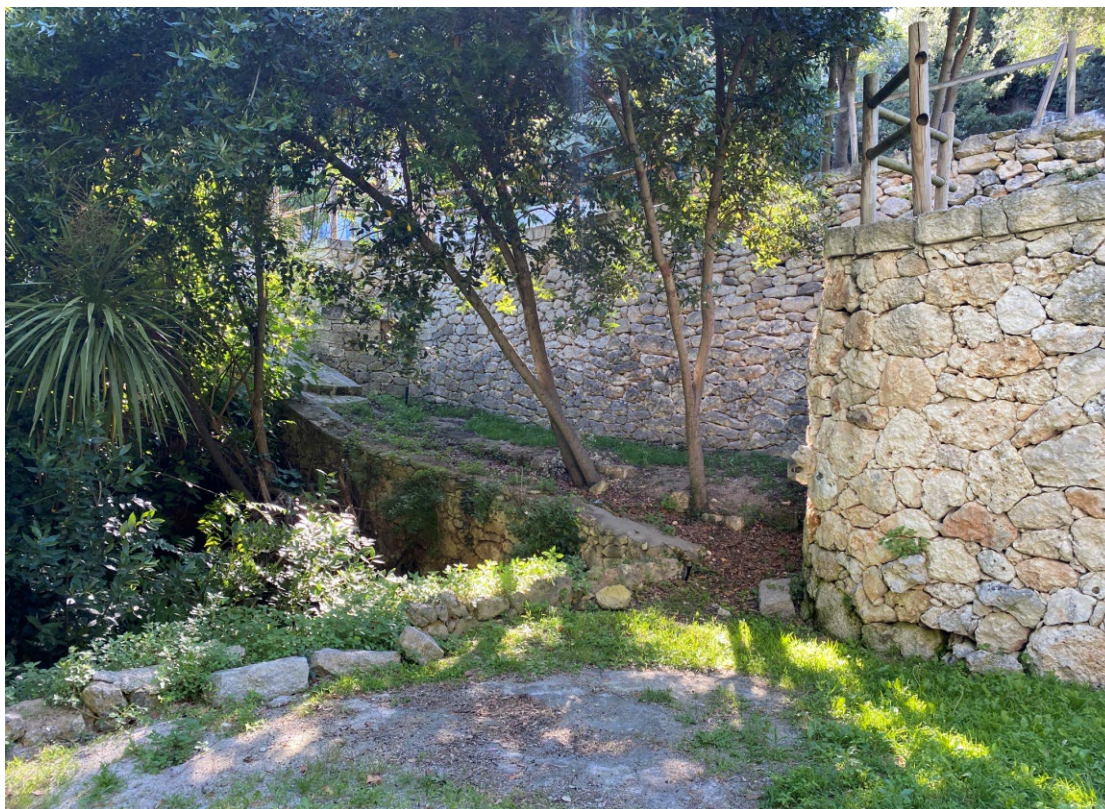


Foto 22



Foto 23

Comune di Sassari (SS)
Interventi di messa in sicurezza idraulica della Valle del Fosso della Noce
Progetto di Fattibilità Tecnico - Economica
DOCUMENTAZIONE FOTOGRAFICA



Foto 24